



MINISTERO DELL'ISTRUZIONE
ISTITUTO MAGISTRALE STATALE "GIORDANO BRUNO"

Liceo delle Scienze Umane, Liceo delle Scienze Umane opzione Economico Sociale,
Liceo Linguistico, Liceo Scientifico, Liceo Musicale

Distretto XII - C.F. 97020810582 - Cod. Meccanografico: RMPM12000L

Sito web: <http://www.liceogiordanobrunoroma.edu.it/> e-mail: rmpm12000l@istruzione.it pec: rmpm12000l@pec.istruzione.it

Via della Bufalotta 594, 00139 Roma, tel: 06 121122025 - Via delle Isole Curzolane 71, 00139 Roma - tel: 06121125521

Prot. n. 4741

Al personale docente
Agli Studenti
Alle Famiglie
Ai CCSS
Al DSGA
All'Albo on line

Oggetto: Modalità di svolgimento della ricreazione come deliberato dal Collegio dei Docenti.

Si comunica che, in entrambe le sedi, la ricreazione (unica dalle 10:50 alle 11:10) prevede la possibilità per gli alunni di spostarsi in modo autonomo e non vincolato al gruppo classe nei vari ambienti (fatta ovvia esclusione per tutte le zone interdette). Pertanto si raccomanda a tutti gli alunni di assumere sempre comportamenti corretti, che non possano essere in alcun modo lesivi della sicurezza propria e delle altre persone, di seguire le eventuali indicazioni di docenti e collaboratori, di utilizzare con responsabilità gli spazi e le strutture dell'istituto e di rispettare tutte le norme del Regolamento di Istituto; si raccomanda inoltre la massima puntualità nel rientro in classe alle 11:10 al termine dell'intervallo. L'eventuale inosservanza delle regole di cui sopra comporterà una conseguenza di tipo disciplinare commisurata alla gravità dell'atto commesso oltre alla revoca della vigilanza a zone e il conseguente ripristino della vecchia modalità di ricreazione e cioè stanziale e nelle proprie classi.

Si richiede altresì ai docenti di entrambe le sedi di osservare puntualmente il piano di sorveglianza approvato in CdD e di ottemperare all'obbligo di vigilanza con maggiore attenzione e senza soluzione di continuità, sino al rientro in classe di tutti gli allievi.

Si ricorda che la vigilanza a zone comporta per ogni docente l'obbligo di vigilare anche sui comportamenti di allievi non propri e pertanto il livello di attenzione da parte di tutti deve essere massimo, pena le responsabilità conseguenti. Si suggerisce pertanto di evitare, durante la ricreazione, di distrarsi in qualsiasi modo.

Allo stesso modo, massima deve essere l'attenzione dei CCSS nell'adempimento del loro dovere di vigilanza durante la ricreazione.

Durante la ricreazione il servizio bar è sospeso per tutto il tempo della sua durata, potendo gli allievi nelle ore precedenti approvvigionarsi di quanto necessitato al punto di ristoro, con le consuete modalità.

Alla presente si allega la piantina della vigilanza a zone che costituisce parte integrante della presente circolare. Questa circolare avrà efficacia tutti gli anni sino ad eventuali modifiche per sopraggiunte esigenze.

Roma, 11 settembre 2024

La Dirigente Scolastica
Prof.ssa Alessandra



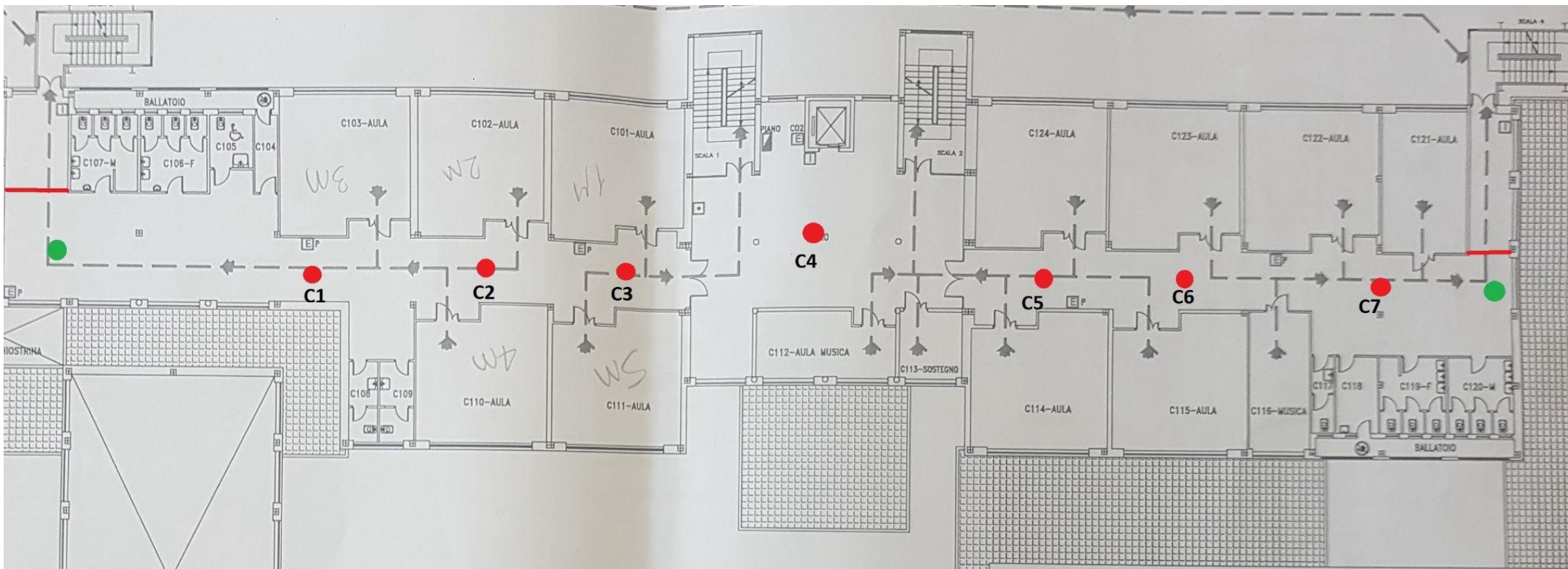
Il 17/09/2024 alle 14:05:22,
Alessandra Lorini ha confermato
la volontà di apporre qui la propria
Firma Elettronica Avanzata ai sensi
dell'art. 20, comma 1-bis del CAD.

Piano di vigilanza sede Via della Bufalotta

Pallini rossi: docenti addetti alla vigilanza del piano. **Pallini verdi:** collaboratori scolastici

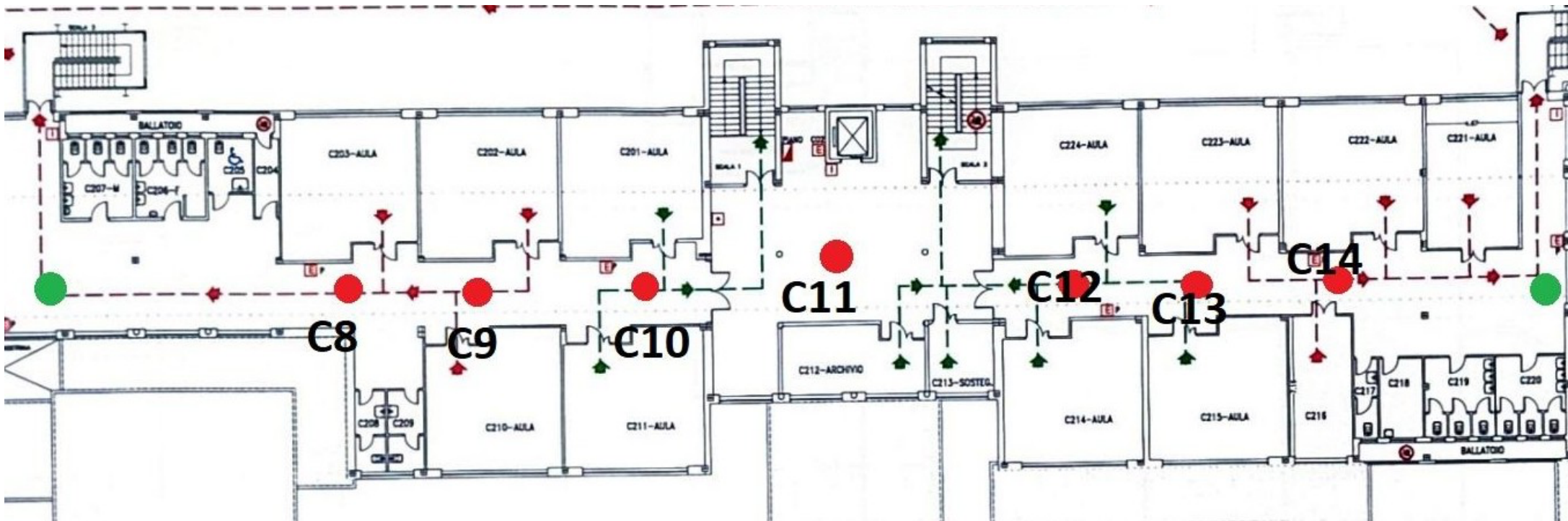
Primo piano: (1) ala sinistra (salendo): docenti in servizio nelle aule C 124, 123 e 122 rimangono nel corridoio e controllano anche, rispettivamente, le aule C 114, 115, 121 (aule antistanti - le porte devono rimanere completamente aperte). I docenti in servizio in queste ultime sono disponibili per sorvegliare gli spazi comuni (es. parcheggio). (2) Ala destra: i docenti di servizio nelle aule 101 e 102 rimangono nel corridoio e controllano anche, rispettivamente, le aule 111 e 110. I collaboratori scolastici si posizionano in fondo ai corridoi, un docente si occupa della vigilanza dell'atrio. Rimangono disponibili per gli spazi comuni (esterni e piano terra) 4 docenti. Il docente in servizio nell'aula C103 è addetto al controllo della parte finale del corridoio, liberando in questo modo un collaboratore per l'atrio e quindi un docente per la vigilanza degli spazi esterni (in tal caso 5 docenti disponibili per aree comuni)

Centrale I piano

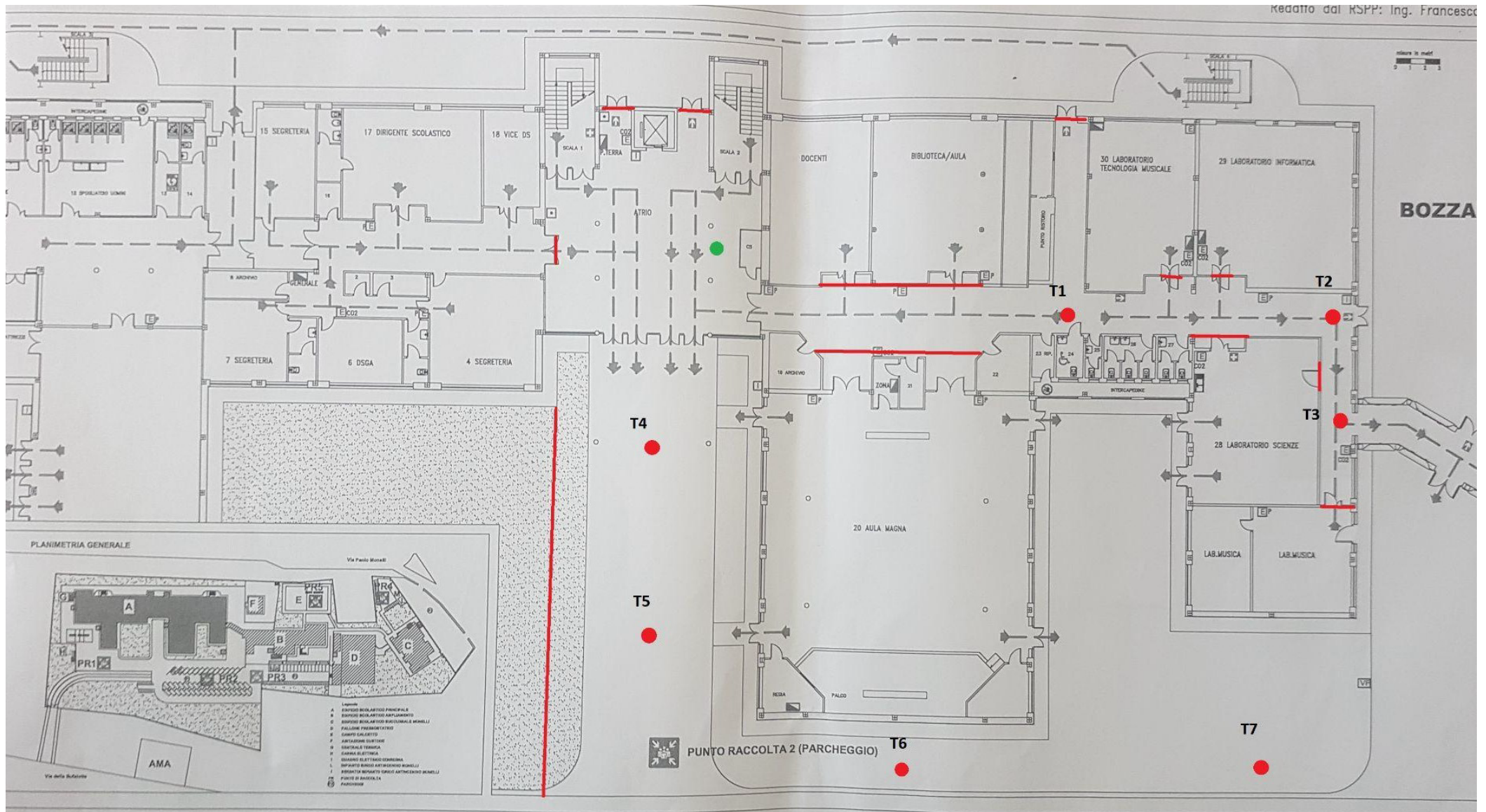


Centrale II piano

Secondo piano: organizzazione analoga. Tre docenti rimangono disponibili per vigilare gli spazi comuni (esterni e piano terra).

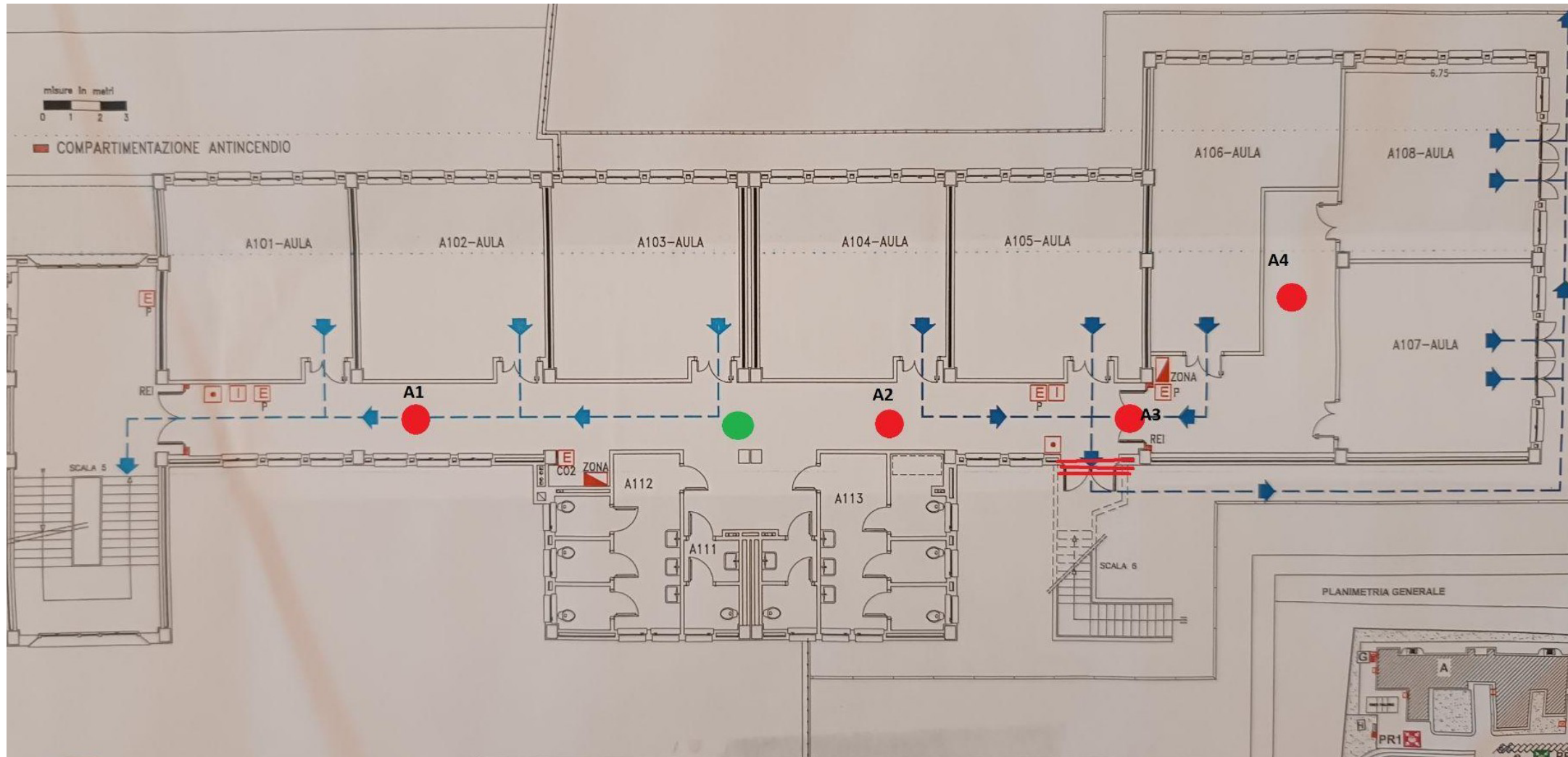


Centrale piano terra e cortile



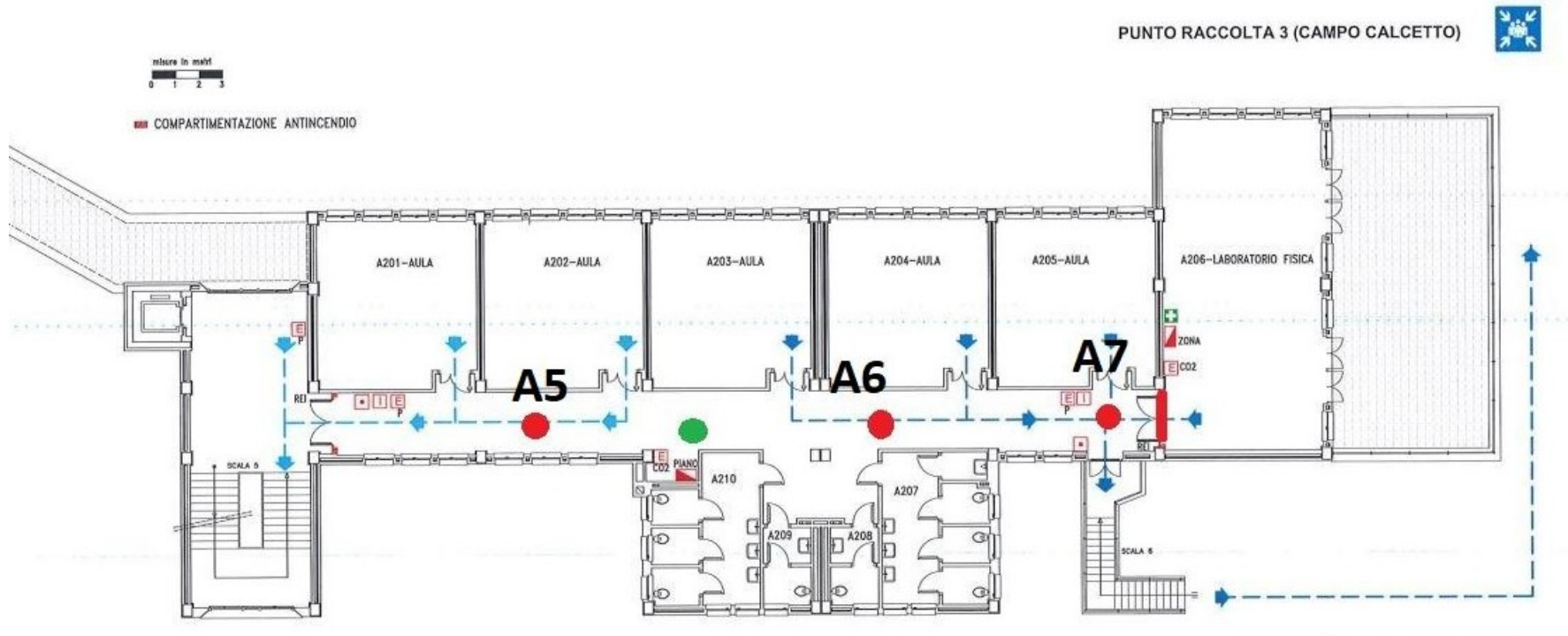
Ampliamento I piano

Docenti 101, 103, 105, 107 vigilano rispettivamente anche 102, 104, 106, 108. Rimangono disponibili 4 docenti per vigilare negli spazi comuni esterni. Un collaboratore scolastico e/o un docente vigileranno l'atrio / scale (se vigila un docente il collaboratore vigilerà un'aula). 4 docenti si rendono disponibili per gli spazi comuni.



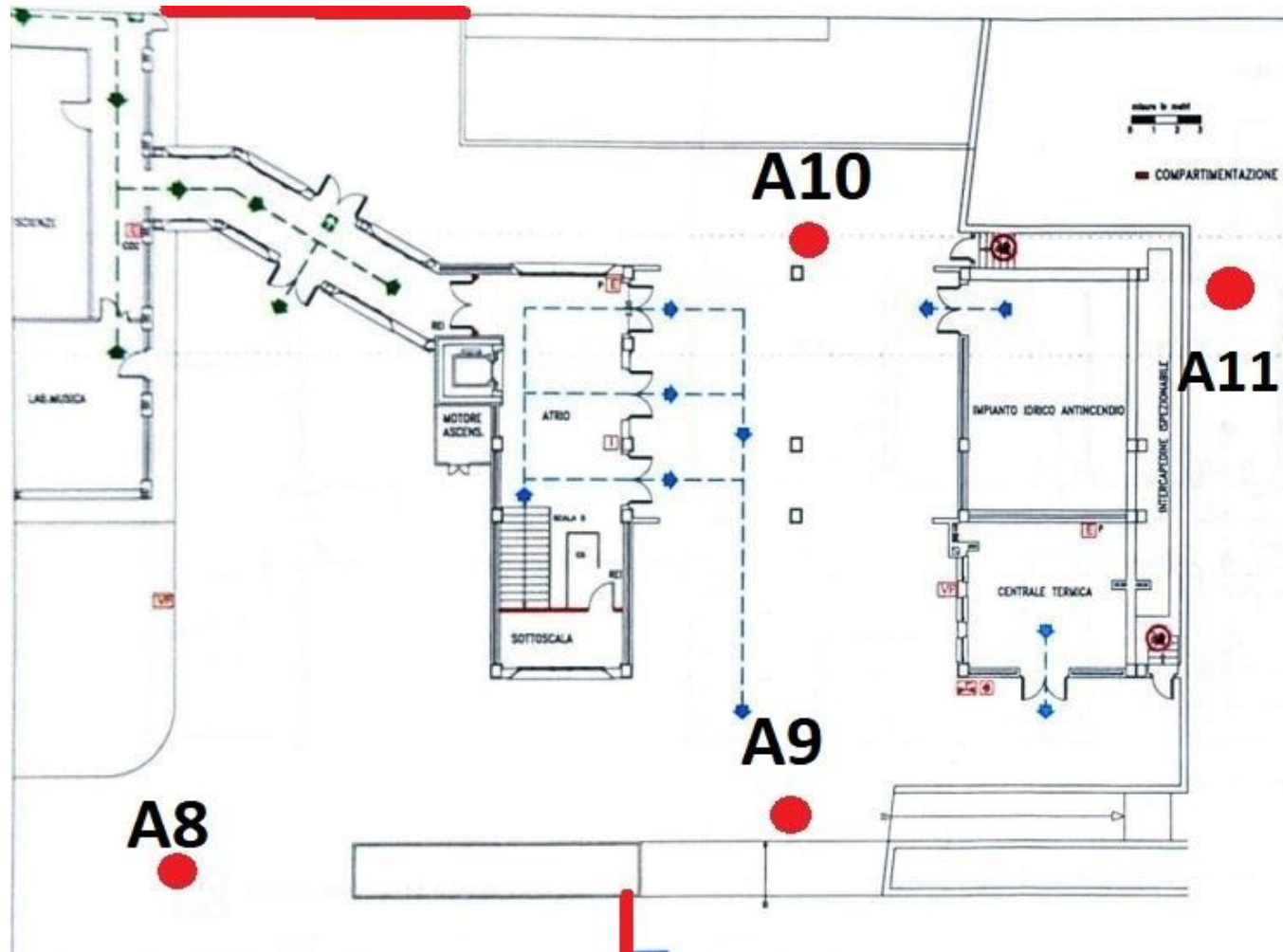
Ampliamento II piano

Docenti 201, 203, 205 vigilano anche rispettivamente 202, 204, lab. fisica. Un collaboratore scolastico e/o un docente vigileranno l'atrio / scale (se vigila un docente il collaboratore dovrebbe vigilare un'aula). 2 docenti si rendono disponibili per gli spazi comuni.



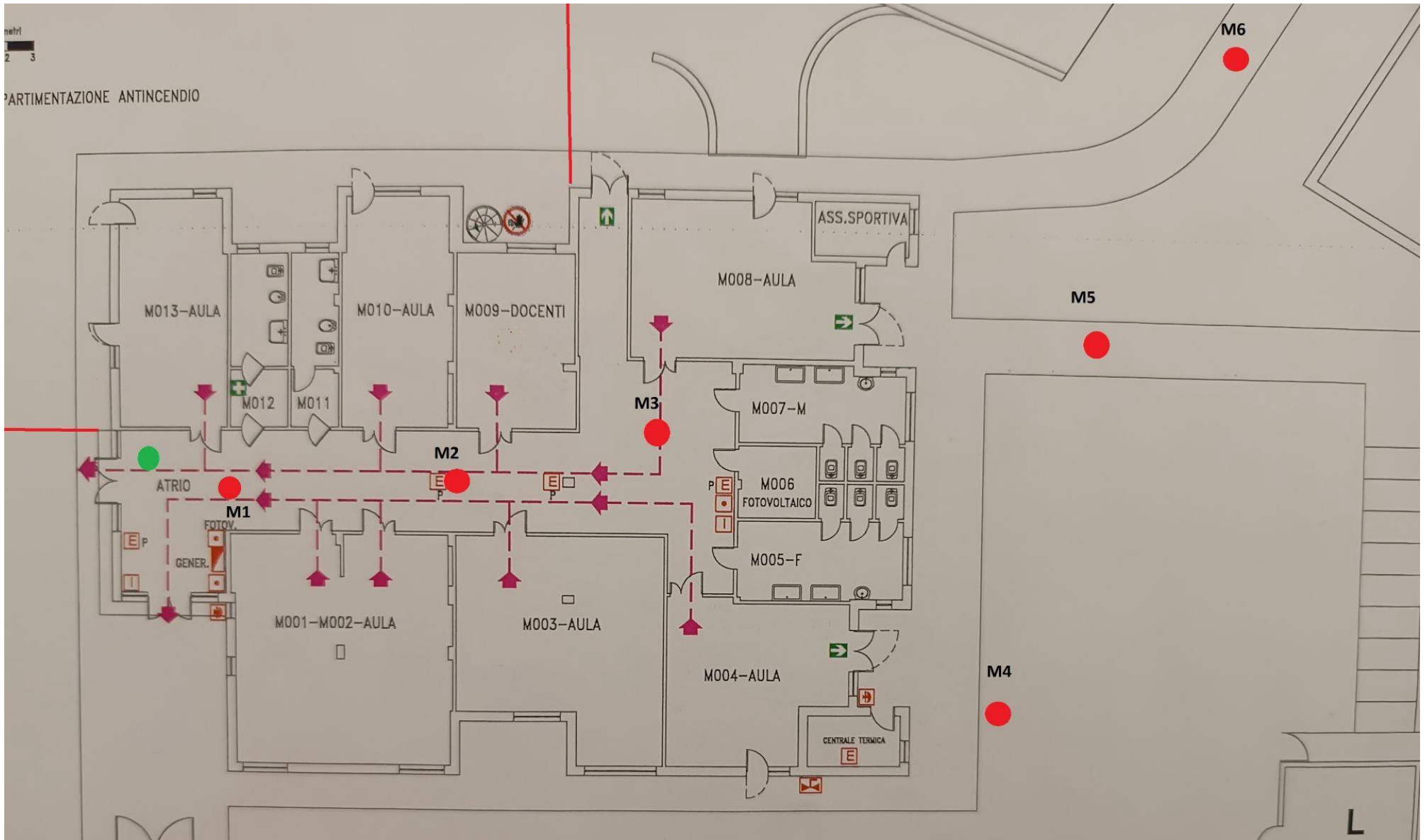
Ampliamento spazi esterni

Totale: 13/15 docenti disponibili per piano terra e spazi esterni



Monelli

Un docente m013 e m01/02; uno m10 e m03; uno m008 e m004, tre spazi esterni (uno corridoio di accesso e spazio antistante m004, uno giardino, uno via di accesso dall'ampliamento).



Istruzioni per determinare la propria posizione (gli alunni si muovono liberamente): spostarsi 1) prima nella zona di vigilanza corrispondente alla classe nella quale si presta servizio durante i primi 10 min. di ricreazione; 2) poi nella zona corrispondente alla classe nella quale si presta servizio durante gli ultimi dieci minuti di ricreazione. Esempio: nei primi dieci minuti sono in 1M, di conseguenza dovrò vigilare la zona T1 (indipendentemente da dove andranno gli alunni della 1M). Nei dieci minuti successivi sono in 3M, quindi mi sposterò nella zona C1.

Centrale

Aula	Zona di vigilanza
C101	T1 piano terra (corridoio /bar, vedi mappa)
C102	T2 piano terra / uscita (controllare che gli studenti non vadano dietro l'edificio, zona interdetta)
C103	C1 corridoio, 3m, spazio antistante bagni
C110	C2 corridoio, classi 2m, 4m
C111	C3 corridoio, 5m, 1m
C114	C5 corridoio, 1cl, 1al
C123	C6 corridoio, 1bl, 2cl
C121	T2 piano terra / uscita (controllare che gli studenti non vadano dietro l'edificio, zona interdetta)
C122	C7 corridoio, 5bl, 4bl
C115	T3 piano terra / uscita (controllare che gli studenti non vadano dietro l'edificio, zona interdetta)
C124	C4 atrio primo piano
C201	C10 corridoio, 3cl, 5cl
C202	C9 corridoio, 4au, 5cs
C203	C8 3au, corridoio / zona antistante bagni
C210	T4 esterno (spazio antistante entrata centrale) - controllare che gli studenti non vadano nella zona del tiro con l'arco / campo da pallavolo (interdetta)
C211	T5 esterno (spazio antistante entrata centrale) - controllare che gli studenti non vadano nella zona del tiro con l'arco / campo da pallavolo (interdetta)
C214	C12 corridoio, 4cl, 5al
C215	C13 corridoio, 5au, 4al
C216	
C222	C14, corridoio, 3al, aula mat. alternativa
C223	T6 esterno (vedi mappa)
C224	C11 atrio II piano
Palestra	Controllare che gli alunni non vadano nella zona interdetta (campo pallavolo - tiro con l'arco)

Ampliamento

Aula	Zona di vigilanza
a101	A1 corridoio, 5as, 4as
a102	T7 esterno (vedi mappa)
a103	A2 Corridoio, 4bs, 2bs
a104	A8 esterno (vedi mappa)
a105	A3 Corridoio, 5bs, 1bs
a106	A9 esterno (vedi mappa)
a107	A4 corridoio, 1as, 2as
a108	A10 esterno (vedi mappa - controllare che gli studenti non vadano dietro l'edificio, zona interdetta)
a201	A5 Corridoio, 3cu, 3as
a202	A11 esterno (vedi mappa)
a203	A6 Corridoio, 3bs, 4cs
a204	Atrio scale II piano
a205	A7 Corridoio, 3 cs, entrata laboratorio

Monelli

Aula	Spazio vigilanza corrispondente		
M001	M 1 Corridoio, 4 DU, 4 BU		
M003	M 2 Corridoio, 4 CU, 3 BU		
M004	M 3 Corridoio, 5 BU, 5 CU		
M008	M 5 Giardino antistante 5 BU		
M0010	M 4 Giardino antistante 5CU / vialetto ingresso		
M0014	M 6 Giardino, viale collegamento ampliamento		

Piano di vigilanza sede Via delle Isole Curzolane

Piano	Aula	Zona vigilanza
SEMINTERRATO		Zona interdetta
PIANO TERRAZONA UFFICI	3	Corridoio + aula 3 + zona bar
	9	Corridoio tra aula 9 e aula 3
	10	Aule 10 e 9
PIANO TERRAZONA BIBLIO	12	Corridoio e aula 12
	13	Zona Bar + atrio
	14	Corridoio aule 14 e 15
	15	Corridoio aule 14 e 15
PRIMO PIANO	101	Corridoio + aule 101 103 + atrio
	103	Corridoio + aule 101103
	105	Corridoio aula 105
	109	Corridoio + aule 109111 + atrio
	111	Corridoio + aule 109 111 + atrio
PRIMO PIANO	115	Corridoio aula 115
PRIMO PIANO	102	Corridoio aule 102 e 104+ atrio
	104	Corridoio aule 102 e 104
	106	Corridoio aula 106
	108	Corridoio aule 108 e 110
	110	Corridoio aule 108 e110
SECONDO PIANO	202	Atrio + corridoio aula 202
	204	Corridoio aule 204 e 206
	206	Corridoio aule 204 e206
	208	Corridoio aule 208 e 210
	210	Corridoio aule 208 e210
SECONDO PIANO	201	Corridoio aule 201 e atrio
	209-211	Corridoio aule 209/211

