

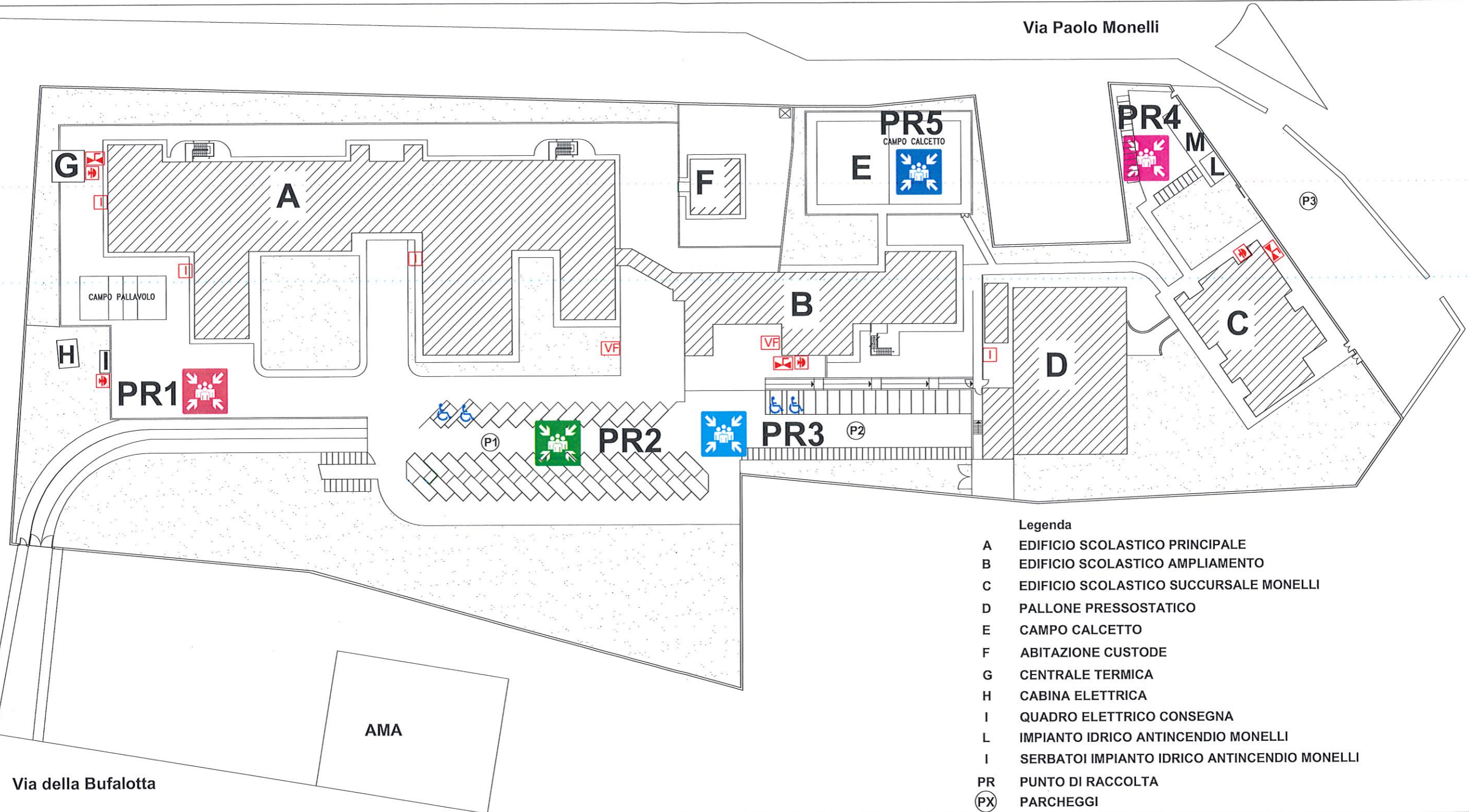
SEGNALI EMERGENZA

EMERGENZA INTERNA: SEGNALE EVACUAZIONE = 3 SUONI LUNGI DELLA CAMPANELLA O TROMBA DA STADIO O VERBALMENTE

EMERGENZA ESTERNA: SEGNALE DI RESTARE O RIENTRARE NELL'EDIFICIO = 1 SUONO LUNGO DELLA CAMPANELLA O TROMBA DA STADIO O VERBALMENTE

FINE DELL'EMERGENZA = VERBALMENTE

Redatto dal RSPP: Ing. Francesco De Matteis



Legenda

- A EDIFICIO SCOLASTICO PRINCIPALE
- B EDIFICIO SCOLASTICO AMPLIAMENTO
- C EDIFICIO SCOLASTICO SUCCURSALE MONELLI
- D PALLONE PRESSOSTATICO
- E CAMPO CALCETTO
- F ABITAZIONE CUSTODE
- G CENTRALE TERMICA
- H CABINA ELETTRICA
- I QUADRO ELETTRICO CONSEGNA
- L IMPIANTO IDRICO ANTINCENDIO MONELLI
- I SERBATOI IMPIANTO IDRICO ANTINCENDIO MONELLI
- PR PUNTO DI RACCOLTA
- (PX) PARCHEGGI

LEGENDA

- PERCORSO DI USCITA (VARI COLORI)
- ESTINTORE
- ATTACCO VVF
- IDRANTE
- PULSANTE D'ALLARME
- PULSANTE SGANCIO CORRENTE
- USCITA EMERGENZA ALTERNATIVA da usare solo in caso di impossibilit  di utilizzo del percorso di uscita indicato
- CASSETTA PRONTO SOCCORSO
- QUADRO ELETTRICO
- COMANDO GAS
- TU SEI QUI
- PUNTO DI RACCOLTA (VARI COLORI)



NUMERO UNICO EMERGENZE

112

PROCEDURE DI EVACUAZIONE

1. Mantenere la calma
2. Interrompere immediatamente ogni attivit 
3. Chiudere le finestre e la porta dietro di se
4. Non portare oggetti ingombranti (borse, ecc)
5. Incolonnarsi dietro l'apri fila
6. Non spingere, non gridare, non correre
7. Durante il percorso mantenere la destra
8. Non tornare indietro per nessun motivo
9. In presenza di fumo bagnare un fazzoletto coprirsi le vie respiratorie e, se il caso, camminare carponi
10. Se impossibilitati ad uscire portarsi vicino ad una finestra per chiedere soccorso all'esterno
11. Non usare l'ascensore in caso d'incendio e terremoto



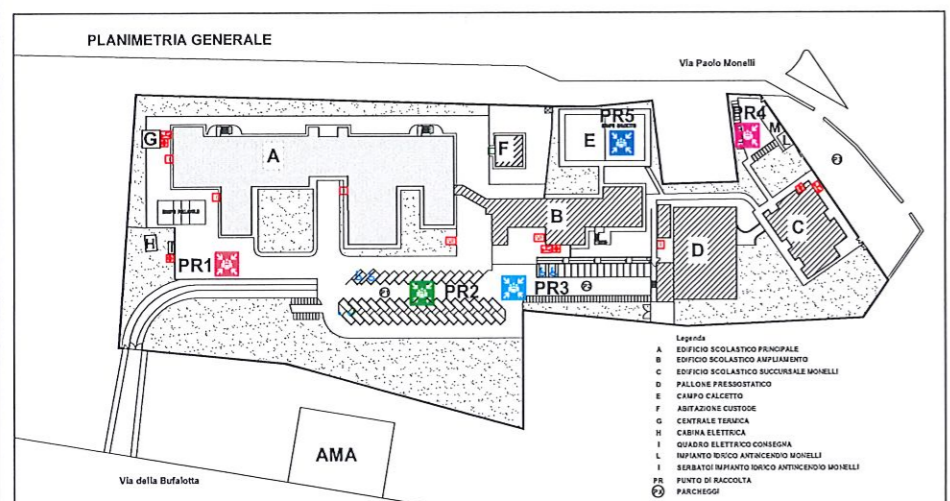
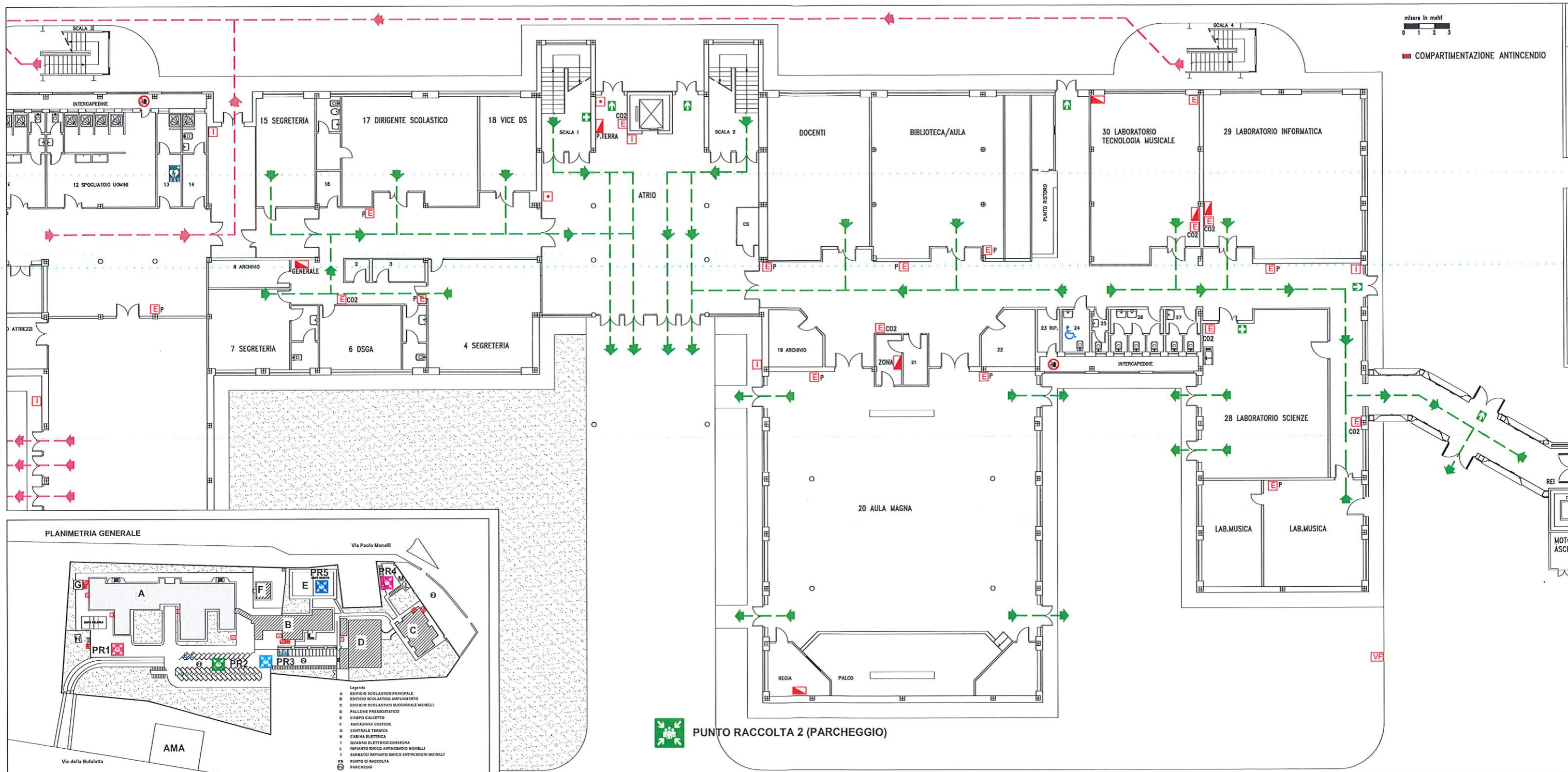
SEGNALI EMERGENZA

EMERGENZA INTERNA: SEGNALE EVACUAZIONE = 3 SUONI LUNGI DELLA CAMPANELLA O TROMBA DA STADIO O VERBALMENTE

EMERGENZA ESTERNA: SEGNALE DI RESTARE O RIENTRARE NELL'EDIFICIO = 1 SUONO LUNGO DELLA CAMPANELLA O TROMBA DA STADIO O VERBALMENTE

FINE DELL'EMERGENZA = VERBALMENTE

Redatto dal RSP: Ing. Francesco De Matteis



PUNTO RACCOLTA 2 (PARCHEGGIO)

LEGENDA

- PERCORSO DI USCITA (VARI COLORI)
- ESTINTORE
- ATTACCO VVF
- IDRANTE
- PULSANTE D'ALLARME
- PULSANTE SGANCIO CORRENTE
- USCITA EMERGENZA ALTERNATIVA da usare solo in caso di impossibilità di utilizzo del percorso di uscita indicato
- CASSETTA PRONTO SOCCORSO
- QUADRO ELETTRICO
- COMANDO GAS
- TU SEI QUI
- PUNTO DI RACCOLTA (VARI COLORI)

NUMERO UNICO EMERGENZE

112

PROCEDURE DI EVACUAZIONE

1. Mantenere la calma
2. Interrompere immediatamente ogni attività
3. Chiudere le finestre e la porta dietro di sé
4. Non portare oggetti ingombranti (borse, ecc)
5. Incolonnarsi dietro l'apri fila
6. Non spingere, non gridare, non correre
7. Durante il percorso mantenere la destra
8. Non tornare indietro per nessun motivo
9. In presenza di fumo bagnare un fazzoletto coprirsi le vie respiratorie e, se il caso, camminare carponi
10. Se impossibilitati ad uscire portarsi vicino ad una finestra per chiedere soccorso all'esterno
11. Non usare l'ascensore in caso d'incendio e terremoto

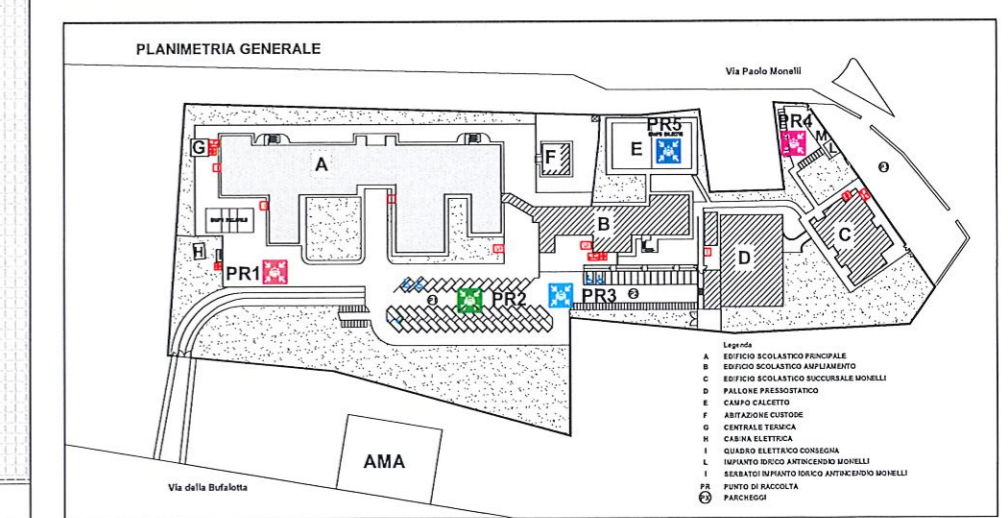
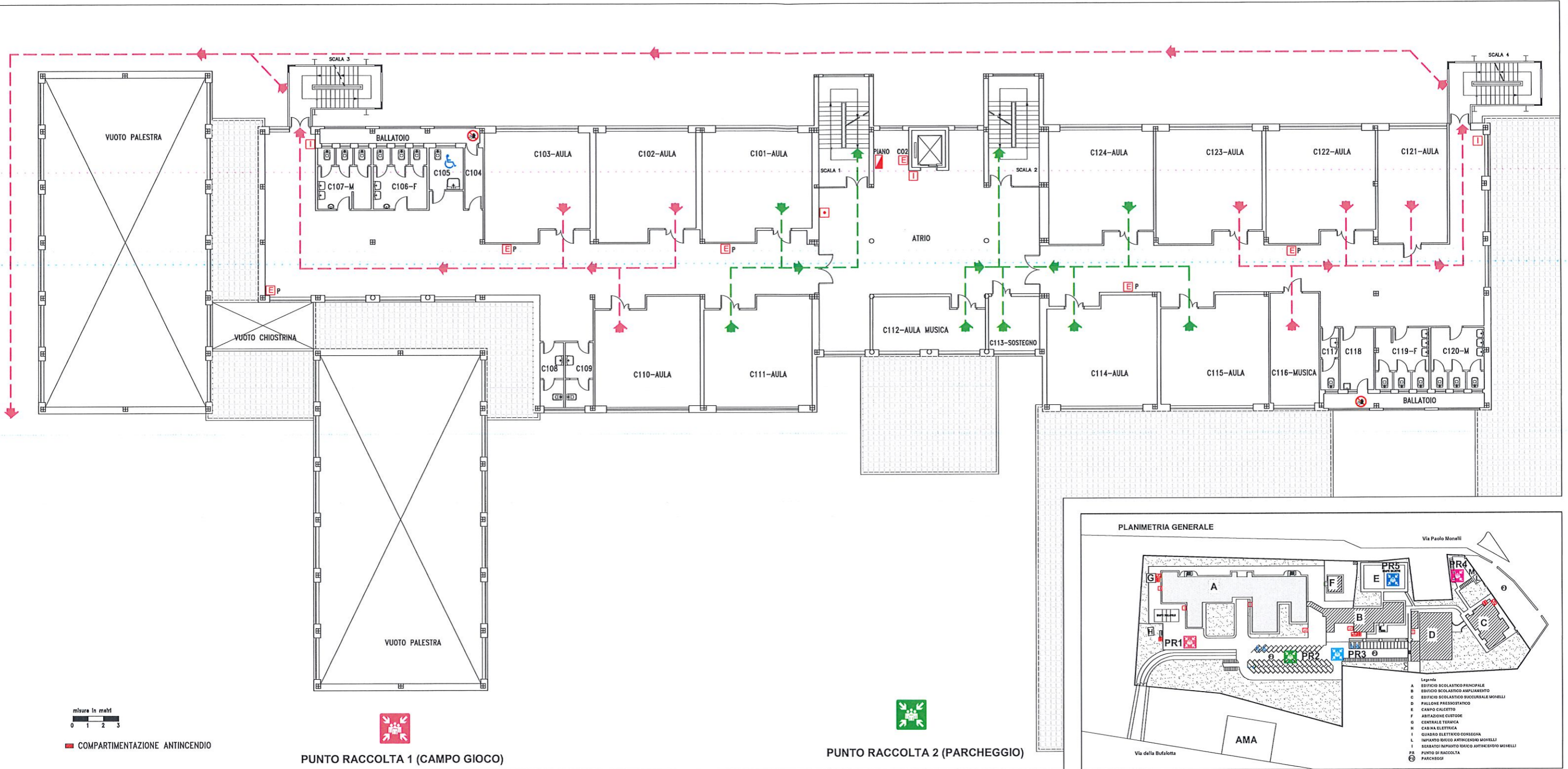
SEGNALI EMERGENZA

EMERGENZA INTERNA: SEGNALE EVACUAZIONE = 3 SUONI LUNGI DELLA CAMPANELLA O TROMBA DA STADIO O VERBALMENTE

EMERGENZA ESTERNA: SEGNALE DI RESTARE O RIENTRARE NELL'EDIFICIO = 1 SUONO LUNGO DELLA CAMPANELLA O TROMBA DA STADIO O VERBALMENTE

FINE DELL'EMERGENZA = VERBALMENTE

Redatto dal RSPP: Ing. Francesco De Matteis



LEGENDA

	PERCORSO DI USCITA (VARI COLORI)		USCITA EMERGENZA ALTERNATIVA da usare solo in caso di impossibilità di utilizzo del percorso di uscita indicato
	ESTINTORE		CASSETTA PRONTO SOCCORSO
	ATTACCO VVF		QUADRO ELETTRICO
	IDRANTE		COMANDO GAS
	PULSANTE D'ALLARME		TU SEI QUI
	PULSANTE SGANCIO CORRENTE		PUNTO DI RACCOLTA (VARI COLORI)

NUMERO UNICO EMERGENZE

112

PROCEDURE DI EVACUAZIONE

1. Mantenere la calma
2. Interrompere immediatamente ogni attività
3. Chiudere le finestre e la porta dietro di sé
4. Non portare oggetti ingombranti (borse, ecc)
5. Incolonnarsi dietro l'apri fila
6. Non spingere, non gridare, non correre
7. Durante il percorso mantenere la destra
8. Non tornare indietro per nessun motivo
9. In presenza di fumo bagnare un fazzoletto coprirsi le vie respiratorie e, se il caso, camminare carponi
10. Se impossibilitati ad uscire portarsi vicino ad una finestra per chiedere soccorso all'esterno
11. Non usare l'ascensore in caso d'incendio e terremoto

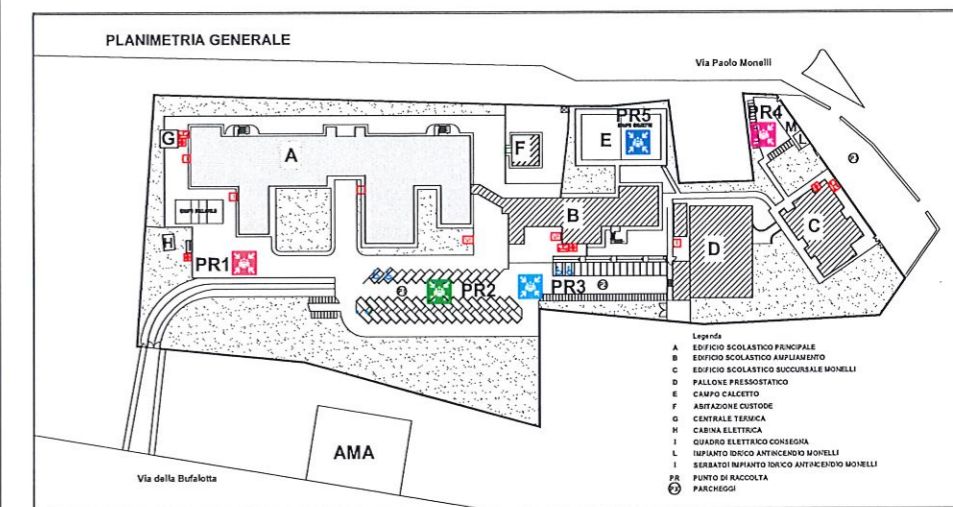
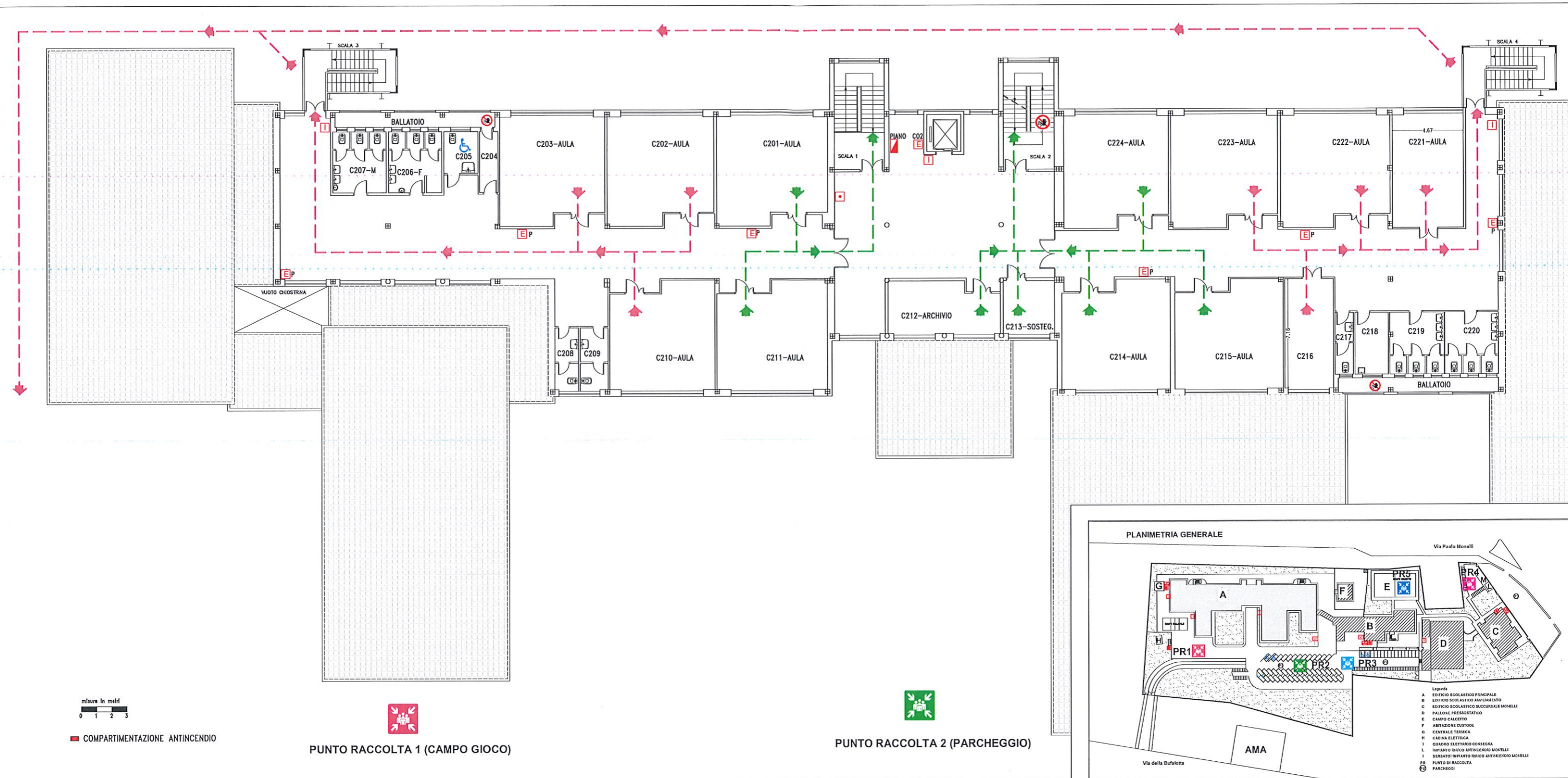
SEGNALI EMERGENZA

EMERGENZA INTERNA: SEGNALE EVACUAZIONE = 3 SUONI LUNGI DELLA CAMPANELLA O TROMBA DA STADIO O VERBALMENTE

EMERGENZA ESTERNA: SEGNALE DI RESTARE O RIENTRARE NELL'EDIFICIO = 1 SUONO LUNGO DELLA CAMPANELLA O TROMBA DA STADIO O VERBALMENTE

FINE DELL'EMERGENZA = VERBALMENTE

Redatto dal RSPP: Ing. Francesco De Matteis



LEGENDA

- ➔ PERCORSO DI USCITA (VARI COLORI)
- [E] ESTINTORE
- [VF] ATTACCO VVF
- [I] IDRANTE
- [P] PULSANTE D'ALLARME
- [P] PULSANTE SGANCIO CORRENTE
- ➔ USCITA EMERGENZA ALTERNATIVA da usare solo in caso di impossibilità di utilizzo del percorso di uscita indicato
- [+]
- [E]
- [GAS]
- [TU SEI QUI]
- [PUNTO DI RACCOLTA (VARI COLORI)]

☎

NUMERO UNICO EMERGENZA

112

PROCEDURE DI EVACUAZIONE

1. Mantenere la calma
2. Interrompere immediatamente ogni attività
3. Chiudere le finestre e la porta dietro di sé
4. Non portare oggetti ingombranti (borse, ecc)
5. Incolonnarsi dietro l'apri fila
6. Non spingere, non gridare, non correre
7. Durante il percorso mantenere la destra
8. Non tornare indietro per nessun motivo
9. In presenza di fumo bagnare un fazzoletto coprirsi le vie respiratorie e, se il caso, camminare carponi
10. Se impossibilitati ad uscire portarsi vicino ad una finestra per chiedere soccorso all'esterno
11. Non usare l'ascensore in caso d'incendio e terremoto

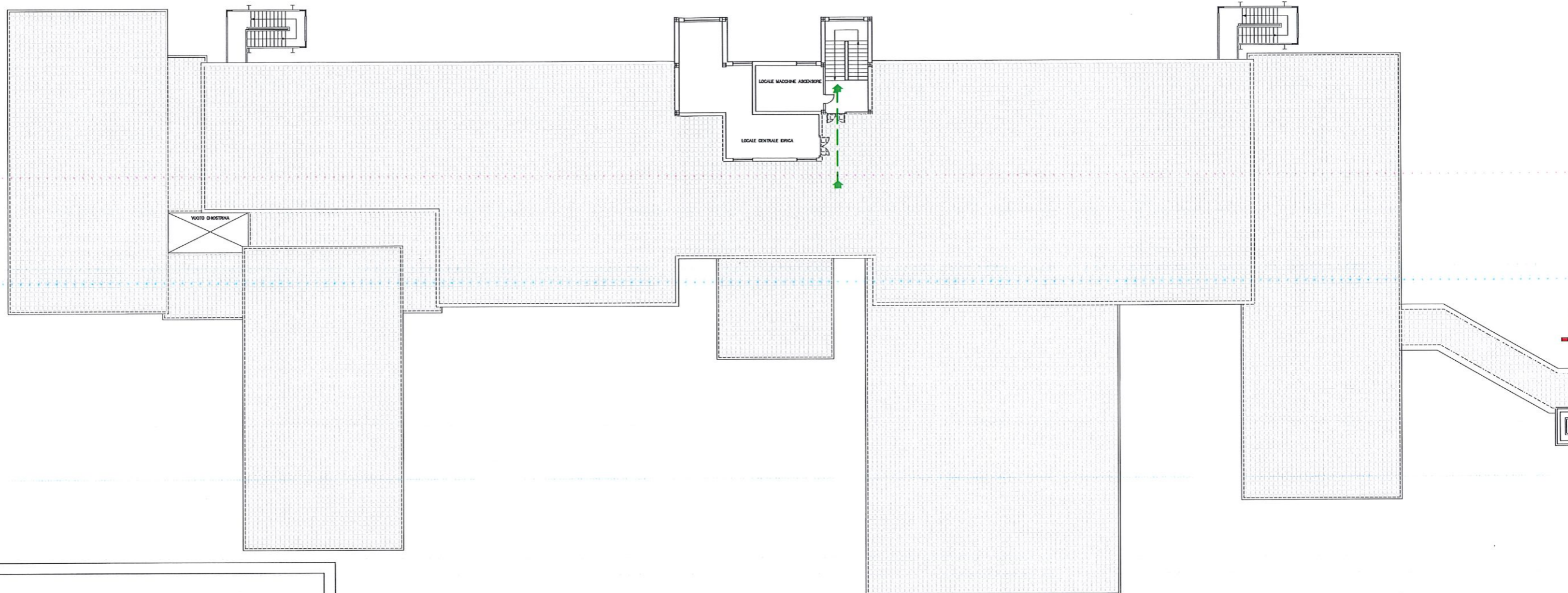
SEGNALI EMERGENZA

EMERGENZA INTERNA: SEGNALE EVACUAZIONE = 3 SUONI LUNGI DELLA CAMPANELLA O TROMBA DA STADIO O VERBALMENTE

EMERGENZA ESTERNA: SEGNALE DI RESTARE O RIENTRARE NELL'EDIFICIO = 1 SUONO LUNGO DELLA CAMPANELLA O TROMBA DA STADIO O VERBALMENTE

FINE DELL'EMERGENZA = VERBALMENTE

Redatto dal RSPP: Ing. Francesco De Matteis

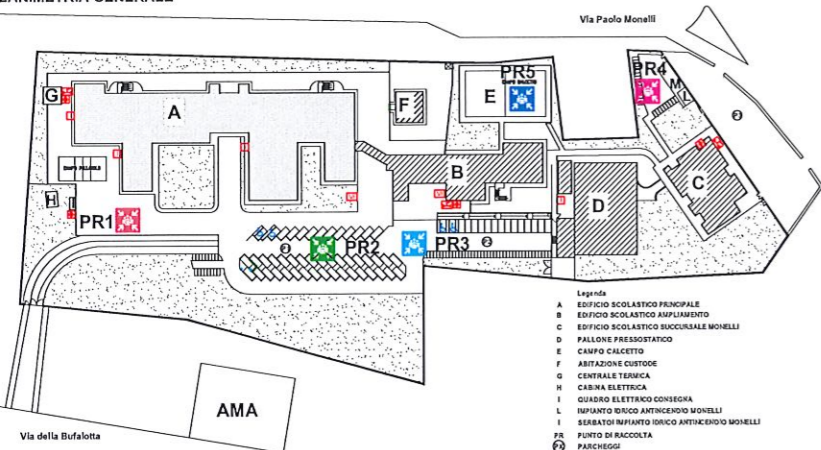


PUNTO RACCOLTA 2 (PARCHEGGIO)



COMPARTIMENTAZIONE ANTINCENDIO

PLANIMETRIA GENERALE



- Legenda
- A EDIFICIO SCOLASTICO PRINCIPALE
 - B EDIFICIO SCOLASTICO SUPPLEMENTO
 - C EDIFICIO SCOLASTICO SUCCURSALE MONELLI
 - D PALLONE PRESSOSTATICO
 - E CAMPO CALCETTO
 - F ANTIZIONE CUSTODE
 - G CENTRALE TERAPIA
 - H CARINA ELETTRICA
 - I QUADRANTE ELETTRICO CONSEGNA
 - L IMPIANTO IDRICO ANTINCENDIO MONELLI
 - M SERBATOIO IMPIANTO IDRICO ANTINCENDIO MONELLI
 - PR PUNTO DI RACCOLTA
 - PA PARCHEGGIO

LEGENDA

- PERCORSO DI USCITA (VARI COLORI)
- E ESTINTORE
- VF ATTACCO VVF
- I IDRANTE
- PULSANTE D'ALLARME
- PULSANTE SGANCIO CORRENTE

- USCITA EMERGENZA ALTERNATIVA da usare solo in caso di impossibilità di utilizzo del percorso di uscita indicato
- CASSETTA PRONTO SOCCORSO
- QUADRO ELETTRICO
- COMANDO GAS
- TU SEI QUI
- PUNTO DI RACCOLTA (VARI COLORI)



NUMERO UNICO EMERGENZE

112

PROCEDURE DI EVACUAZIONE

1. Mantenere la calma
2. Interrompere immediatamente ogni attività
3. Chiudere le finestre e la porta dietro di se
4. Non portare oggetti ingombranti (borse, ecc)
5. Incolonnarsi dietro l'apri fila
6. Non spingere, non gridare, non correre
7. Durante il percorso mantenere la destra
8. Non tornare indietro per nessun motivo
9. In presenza di fumo bagnare un fazzoletto coprirsi le vie respiratorie e, se il caso, camminare carponi
10. Se impossibilitati ad uscire portarsi vicino ad una finestra per chiedere soccorso all'esterno
11. Non usare l'ascensore in caso d'incendio e terremoto

