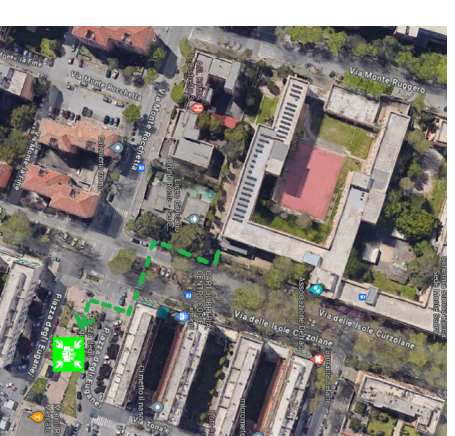
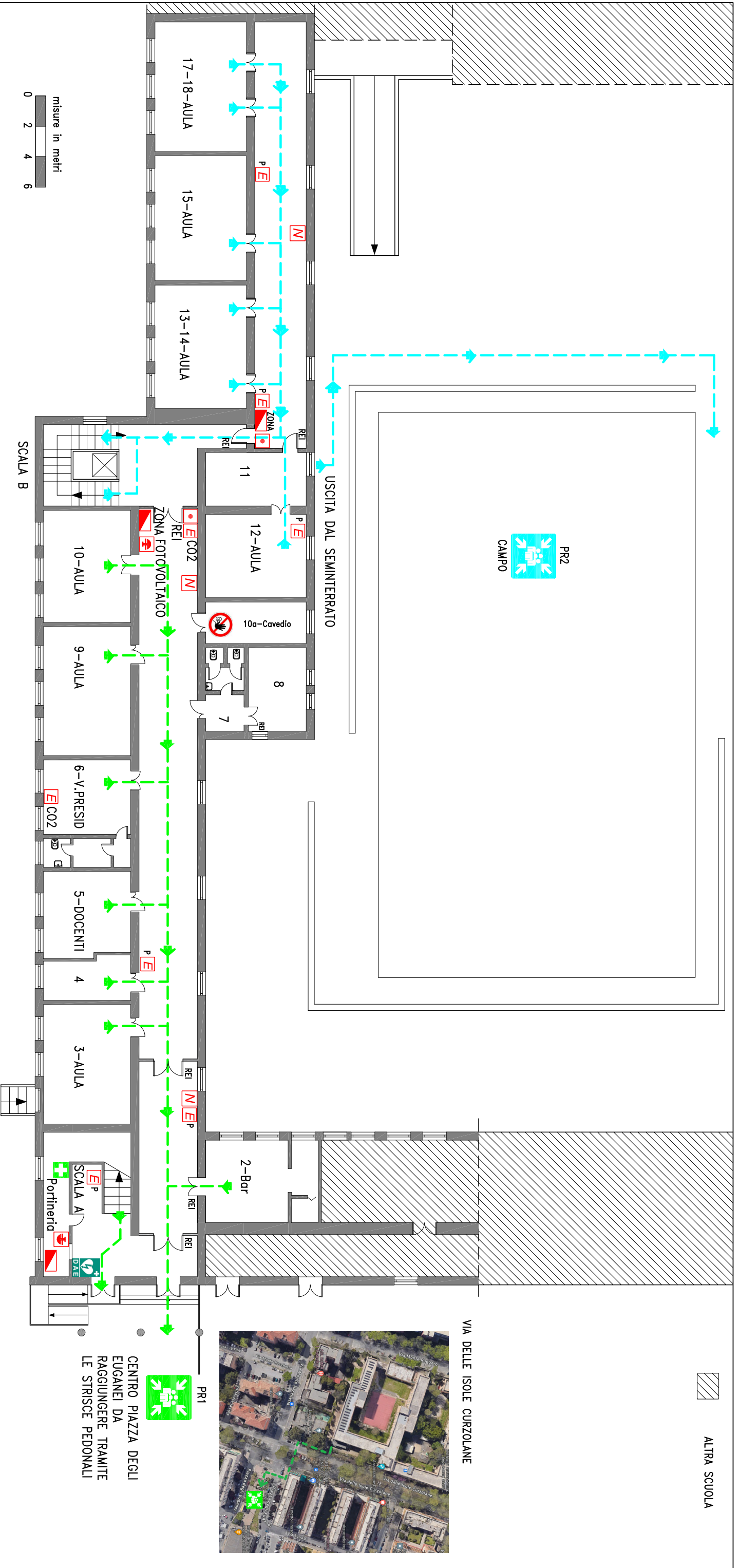


SEGNALI EMERGENZA

EMERGENZA INTERNA: SEGNALE EVACUAZIONE = 3 SUONI LUNGI DELLA CAMPANELLA O TROMBA DA STADIO O VERBALMENTE
 EMERGENZA ESTERNA: SEGNALE DI RESTARE O RIENTRARE NELL'EDIFICIO = 1 SUONO LUNGO DELLA CAMPANELLA O TROMBA DA STADIO O VERBALMENTE
 FINE DELL'EMERGENZA = VERBALMENTE

Redatto dal RSP: Ing. Francesco De Matteis



VIA DELLE ISOLE CURZOLANE

ALTRA SCUOLA

PR1
 CENTRO PIAZZA DEGLI EUGANEI DA RAGGIUNGERE TRAMITE LE STRISCE PEDONALI

LEGENDA

- PERCORSO DI USCITA (VARI COLORI)
- ESTINTORE
- ATTACCO VVF
- NAPO
- PULSANTE D'ALLARME
- PULSANTE SGANCIO CORRENTE
- PORTA TAGLIAFUOCO (compartimentazione incendio)
- CASSETTA PRONTO SOCCORSO
- DEFIBRILLATORE
- QUADRO ELETTRICO
- COMANDO GAS
- TU SEI QUI
- PUNTO DI RACCOLTA (VARI COLORI)



NUMERO UNICO EMERGENZE

112

PROCEDURE DI EVACUAZIONE

1. Mantenere la calma
2. Interrompere immediatamente ogni attività
3. Chiudere le finestre e la porta dietro di se
4. Non portare oggetti ingombranti (borse, ecc)
5. Incollonarsi dietro l'apri fila
6. Non spingere, non gridare, non correre
7. Durante il percorso mantenere la destra
8. Non tornare indietro per nessun motivo
9. In presenza di fumo bagnare un fazzoletto coprirsi le vie respiratorie e, se il caso, camminare carponi
10. Se impossibilitati ad uscire portarsi vicino ad una finestra per chiedere soccorso all'esterno
11. Non usare l'ascensore in caso d'incendio e terremoto

