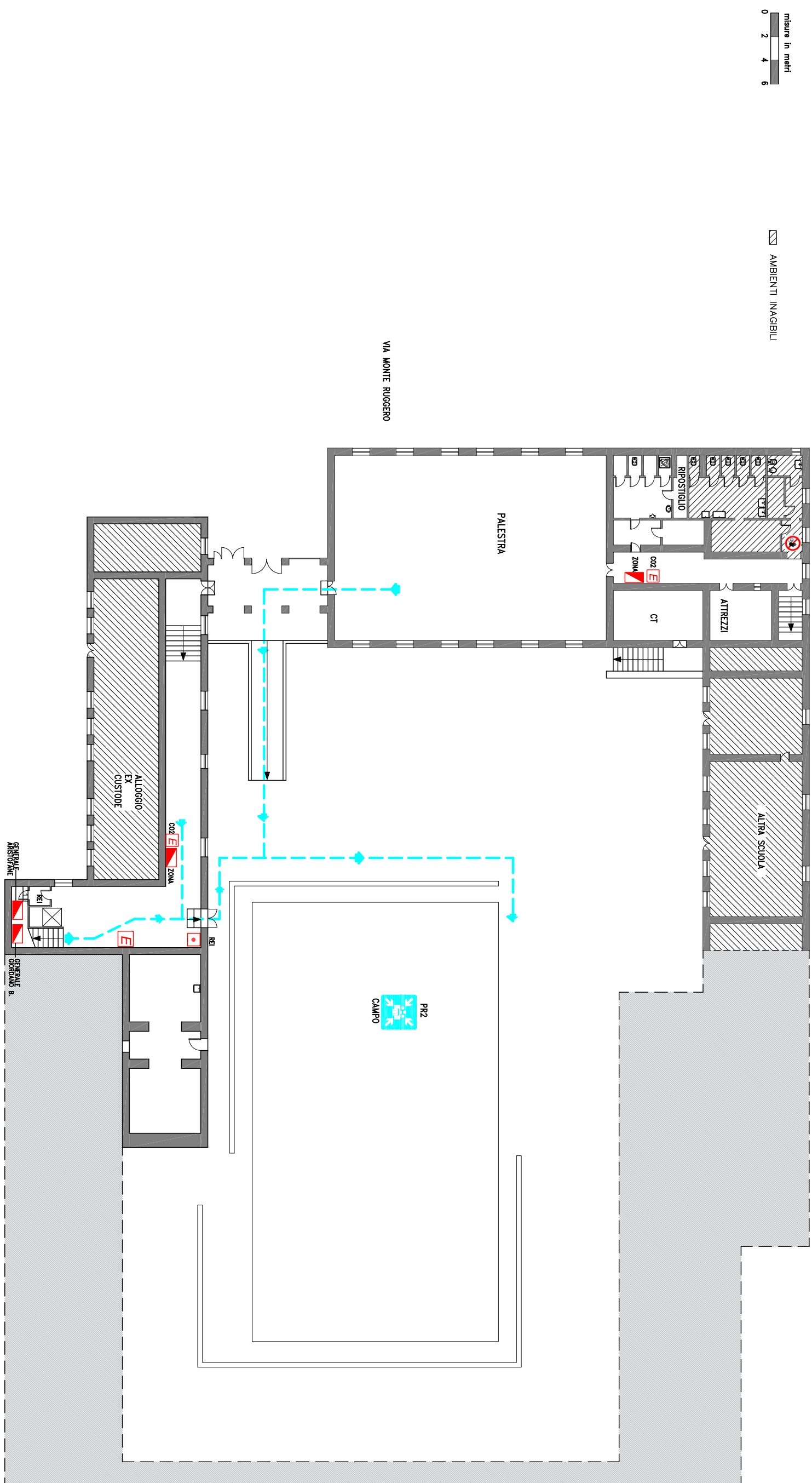


**SEGNALI EMERGENZA**

EMERGENZA INTERNA: SEGNALE EVACUAZIONE = 3 SUONI LUNGI DELLA CAMPANELLA O TROMBA DA STADIO O VERBALMENTE  
 EMERGENZA ESTERNA: SEGNALE DI RESTARE O RIENTRARE NELL'EDIFICIO = 1 SUONO LUNGO DELLA CAMPANELLA O TROMBA DA STADIO O VERBALMENTE  
 FINE DELL'EMERGENZA = VERBALMENTE

Redatto dal RSP: Ing. Francesco De Matteis



**LEGENDA**

- |  |                                  |  |                                 |   |
|--|----------------------------------|--|---------------------------------|---|
|  | PERCORSO DI USCITA (VARI COLORI) |  | REI                             | PORTA TAGLIAFUOCO (compartimentazione incendio) |
|  | ESTINTORE                        |  | CASSETTA PRONTO SOCCORSO        |   |
|  | ATTACCO VVF                      |  | DEFIBRILLATORE                  |   |
|  | NAPÒ                             |  | QUADRO ELETTRICO                |   |
|  | PULSANTE D'ALLARME               |  | COMANDO GAS                     |   |
|  | PULSANTE SGANCIO CORENTE         |  | TU SEI QUI                      |   |
|  |                                  |  | PUNTO DI RACCOLTA (VARI COLORI) |   |



**NUMERO UNICO EMERGENZE**

**112**

**PROCEDURE DI EVACUAZIONE**

- Mantenere la calma
- Interrompere immediatamente ogni attività
- Chiudere le finestre e la porta dietro di se
- Non portare oggetti ingombranti (borse, ecc)
- Incolonnarsi dietro l'apri fila
- Non spingere, non gridare, non correre
- Durante il percorso mantenere la destra
- Non tornare indietro per nessun motivo
- In presenza di fumo bagnare un fazzoletto coprirsi le vie respiratorie e, se il caso, camminare carponi
- Se impossibilitati ad uscire portarsi vicino ad una finestra per chiedere soccorso all'esterno
- Non usare l'ascensore in caso d'incendio e terremoto

